



Getty Images

Die faire Fahrzeug- bewertung VMF®

Bewertungskriterien



ALD
Automotive

Pkw-Bewertungskriterien

Die faire Fahrzeugbewertung VMF®



Was ist „Die faire Fahrzeugbewertung VMF“?

„Die faire Fahrzeugbewertung VMF“, die es im Original nur bei den Mitgliedern des VMF gibt, regelt bereits am Anfang, wie die Schäden, die während der Nutzung am Leasingfahrzeug entstanden sind, am Ende abgerechnet werden. Denn der günstige Vertrag am Anfang ist nicht immer auch der günstigste am Ende. Bei der Fahrzeugrückgabe am Leasingende zeigt sich, ob zur Kostendeckung auch die kleinsten Steinschläge abgerechnet werden oder großzügig nur die Schäden der tatsächlichen Nutzung. So können Sie als anspruchsvoller Kunde von Beginn an die richtigen Weichen stellen und am Ende positiv bilanzieren: „Rückblickend bestens gefahren!“

Wer beurteilt das Fahrzeug bei der Rückgabe?

Die Rückgabe von Leasingfahrzeugen läuft bei der ALD Automotive als VMF-Mitglied nach klar reglementierten Standards ab. Dazu zählt ein unabhängiger Kfz-Sachverständiger, der als Gutachter das Fahrzeug beurteilt – für maximale Transparenz und Neutralität.

Was wird berechnet?

Auf Basis eines detaillierten Rücknahmeprotokolls inklusive Foto-Dokumentation wird ein Minderwertgutachten erstellt. Schäden werden nicht zu den Reparaturkosten angesetzt, sondern nur mit dem deutlich niedrigeren Minderwert berechnet – also mit dem Wert, um den sich der Verkaufswert des Fahrzeugs aufgrund des Schadens verringern wird. Dabei berücksichtigt der Gutachter immer Fahrzeugalter und Fahrleistung. Grundsätzlich prüfen die Sachverständigen vor dem Ersatz von Teilen eine Reparatur und geben, soweit möglich, statt aufwändiger Lackierungen günstigen Smart-Repair-Verfahren den Vorzug. Häufig werden Schäden kostenfrei akzeptiert. Bei sicherheitsrelevanten Mängeln oder nicht fach- bzw. sachgerecht instand gesetzten Unfallschäden wird stets der volle Reparaturwert berechnet.

Fair, wirtschaftlich, transparent!

In diesem Katalog finden Sie die konkreten Kriterien der Schadenabrechnung bei den VMF-Mitgliedern. Detailliert werden akzeptierte Gebrauchsspuren und nicht akzeptierte Schäden aufgelistet und einander gegenübergestellt. Sie werden selbst feststellen: Das ist fair, wirtschaftlich und transparent.

Der VMF – Experten für Mobilität im Wandel

Der VMF, das anerkannte Branchennetzwerk herstellerunabhängiger Mobilitätsdienstleister und Fuhrparkmanagementgesellschaften, ist der unabhängige Richtungsweiser (Kompass) im heterogenen Mobilitätsmarkt der Gegenwart und Zukunft. Auch die ALD Automotive zählt zu den Mitgliedern des 1998 gegründeten Verbands und wendet die vom VMF entwickelten Kriterien zur Fahrzeugbewertung an. Mehr zum VMF, den Qualitätsstandards sowie wertvolle Fuhrparkmanagement-Tipps finden Sie unter: www.vmf-fuhrparkmanagement.de.

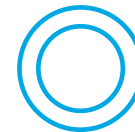


Wir setzen Fuhrparkstandards.



Legende

Bewertungskriterien



Bereifung



Radabdeckungen



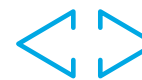
Lackierung



Karosserie



Verglasung



Ein-/Ausbau



Innen- + Laderaum



Technik



Sonstiges



= anteilig

Akzeptiert

d. h. es wird nicht berechnet (laufleistungskonforme Schäden)



Bereifung

- ✓ Sommer ≥ 2 mm
- ✓ Winter und Allwetter ≥ 4 mm



Nicht akzeptiert

d. h. es wird berechnet (nicht laufleistungskonforme Schäden)

Berechnung

- ✗ Sommer < 2 mm
- ✗ Winter und Allwetter < 4 mm

100 %



Verkehrssicherheitsrelevante Beschädigungen einzelner Reifen,
z. B. durch:

- ✗ Risse
- ✗ Beulen
- ✗ Auswaschungen
- ✗ Sägezahnbildung
- ✗ einseitig abgefahrene Reifen sowie dazugehörige Achsvermessungskosten
- ✗ falsche Reifen

100 %



Akzeptiert

d. h. es wird nicht berechnet (laufleistungskonforme Schäden)



Radabdeckungen

Felgen und Radabdeckungen

- ✓ Kratzer und Schrammen
- ✓ Rostansatz (Salz)
- ✓ beschädigte Lackoberfläche



Nicht akzeptiert

d. h. es wird berechnet (nicht laufleistungskonforme Schäden)

Berechnung

Stahlfelgen

- ✗ Deformierung
- ✗ Verformung am Felgenhorn

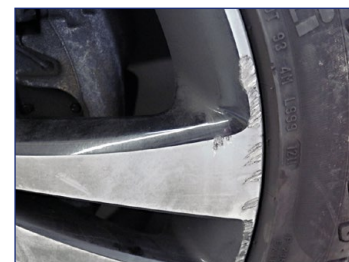
100%



Alufelgen

- ✗ starke Abschürfung, Absplitterung, Bruch
- ✗ Anfahrtschäden
- ✗ Verformung wie eingedrücktes Felgenhorn (Bordsteinschaden)
- ✗ fehlende Teile

100%



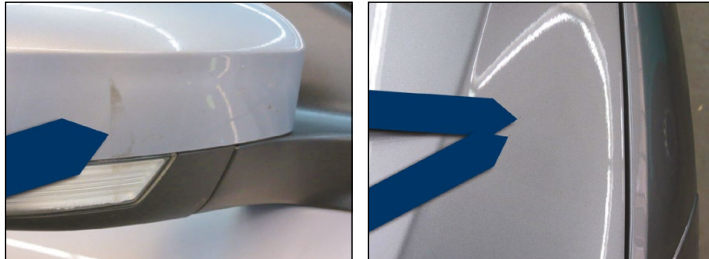
Akzeptiert

d. h. es wird nicht berechnet (laufleistungskonforme Schäden)



Lackierung

- ✓ Steinschlagschäden ≤ 3 Stück/dm² im Frontbereich
- ✓ Abschürfungen und Kratzer am Türgriff
- ✓ Lackabschürfungen an Türkanten und Stoßfängern
- ✓ Lackveränderungen und Kratzer an der Oberfläche
- ✓ Waschstraßenbeeinträchtigungen



Nicht akzeptiert

d. h. es wird berechnet (nicht laufleistungskonforme Schäden)

Berechnung

- ✗ Lackschäden, die eine Beilackierung erfordern, z. B. Kratzer und Lackabplatzer
- ✗ Roststellen, die bis zur Grundierung reichen
- ✗ Lackschäden durch Harz- und Säureeinwirkung, z. B. Vogel-Kot
- ✗ Farbunterschiede als Folge von Teillackierungen und Beklebungen
- ✗ schlecht instand gesetzte Schäden, z. B. Orangenhaut, Lackeinschlüsse, Sprühnebel
- ✗ Flugrost

A



- ✗ Aufkleber, Beschriftungsfolien und Kleberückstände (die Beseitigung wird berechnet)

100%

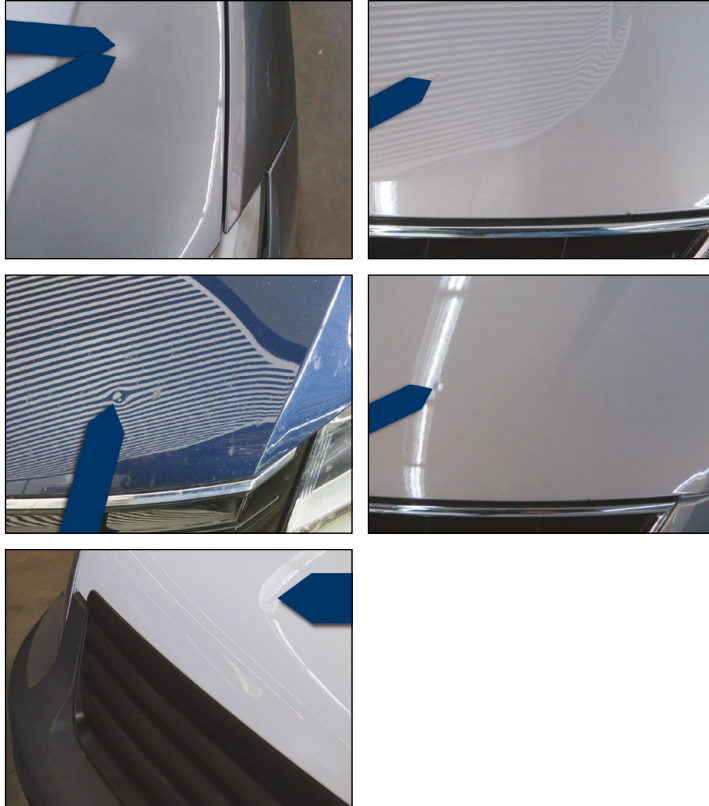
Akzeptiert

d. h. es wird nicht berechnet (lauleistungskonforme Schäden)



Karosserie

- ✓ bis zu 2 Beulen und/oder Dellen ohne Lackabsplitterungen mit bis zu 2 cm Durchmesser pro Bauteil



Nicht akzeptiert

d. h. es wird berechnet (nicht lauleistungskonforme Schäden)

Berechnung

- ✗ Hagel-, Kastanienschäden u. ä.
- ✗ nicht behobene sowie nicht fachgerecht instandgesetzte Schäden (Gutachten, Kostenvoranschlag)

100%



- ✗ mehr als 2 Beulen und/oder Dellen ohne Lackabsplitterungen mit bis zu 2 cm Durchmesser pro Bauteil
- ✗ eine oder mehrere Beulen und/oder Dellen ohne Lackabsplitterungen, größer als 2 cm Durchmesser pro Bauteil

A



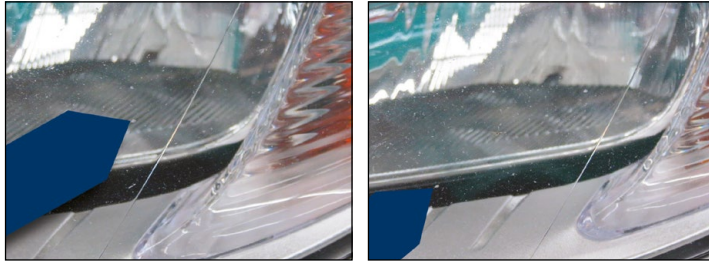
Akzeptiert

d. h. es wird nicht berechnet (laufleistungskonforme Schäden)



- ✓ Schäden **ohne** Beeinflussung der Betriebs- und/oder Verkehrssicherheit

Verglasung



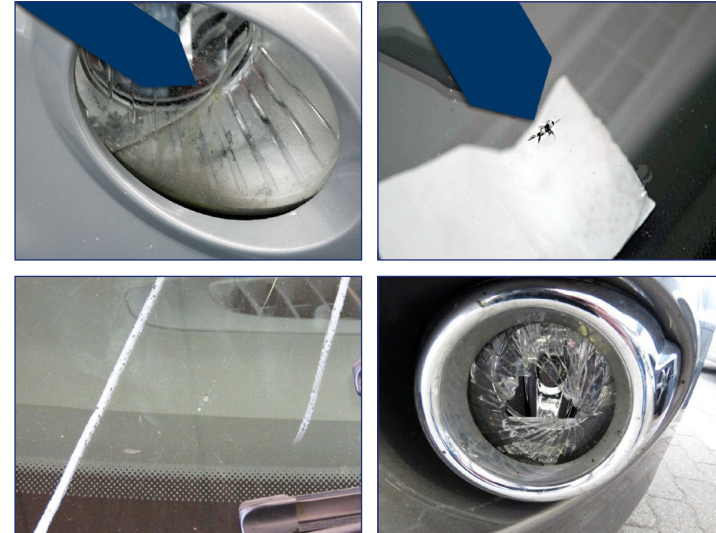
Nicht akzeptiert

d. h. es wird berechnet (nicht laufleistungskonforme Schäden)

Berechnung

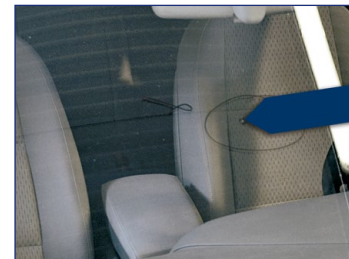
- ✗ Schäden an den Front-, Seiten- und/oder Heckscheiben sowie der Beleuchtung, die die Betriebs- und/oder Verkehrssicherheit beeinflussen, z. B. Steinschläge, Sprünge, Risse, Kratzer u.ä.

100%



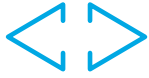
- ✗ optische Schäden, die die Betriebs- und/oder Verkehrssicherheit nicht direkt beeinflussen (gilt für Front-, Seiten- und Heckscheiben sowie Beleuchtung)

A



Akzeptiert

d. h. es wird nicht berechnet (laufleistungskonforme Schäden)



- ✓ kleine Bohrlöcher, die nicht im Sichtfeld liegen

Ein-/Ausbau



Nicht akzeptiert

d. h. es wird berechnet (nicht laufleistungskonforme Schäden)

Berechnung

- ✗ Veränderungen, die nicht mehr in den Ursprungszustand zurückzubringen sind
- ✗ Bohrlöcher im Sichtfeld, die nicht abgedeckt werden können

100%



Akzeptiert

d. h. es wird nicht berechnet (laufleistungskonforme Schäden)



Innen- +
Laderaum

- ✓ Farbveränderungen
- ✓ durchgesessene Polster
- ✓ verschleißbedingter Abrieb an Polstern, Verkleidung und Lenkrad



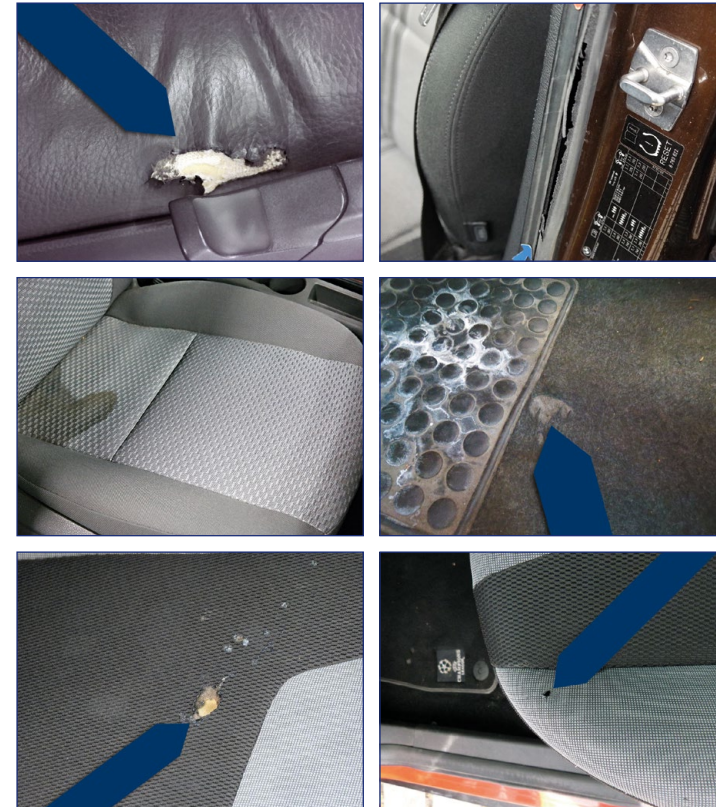
Nicht akzeptiert

d. h. es wird berechnet (nicht laufleistungskonforme Schäden)

Berechnung

- ✗ Verschmutzungen und/oder Beschädigungen sowie Abnutzungen, die eine Reinigung, einen Austausch und/oder eine Reparatur erfordern, z. B. Brandlöcher, sonstige Löcher, Risse
- ✗ deutlich wahrnehmbare Geruchsbelästigungen, z. B. von Tieren, Tabak oder Schimmel

100%



Akzeptiert

d. h. es wird nicht berechnet (laufleistungskonforme Schäden)



- ✓ Verschleiß **ohne** Beeinträchtigung der Verkehrssicherheit und Verkehrstüchtigkeit

Technik



Sonstiges

Nicht akzeptiert

d. h. es wird berechnet (nicht laufleistungskonforme Schäden)

Berechnung

Nachfolgende Belastungen gelten nur, wenn Sie mit Ihrem Leasinggeber, z. B. beim Servicesegment „Wartung & Reparatur“, keine andere Vereinbarung haben:

- ✗ nicht durchgeführte Inspektionen → Berechnung der fälligen Inspektion
- ✗ technische Mängel zum Beispiel an der Bremsanlage, dem Motor, dem Getriebe, bei Ölverlust u. ä.
- ✗ fehlende HU inklusive erforderlicher Reparaturen
- ✗ defektes Navigationsgerät bzw. defektes Entertainmentsystem
- ✗ Beeinträchtigung der Funktionstüchtigkeit von Ausstattungsmerkmalen, z. B. Klimaanlage, Airbag, Motor, Reifendruckkontrollsysteme u. ä.

100 %

Fehlteile gemäß des Lieferumfangs, z. B.:

- ✗ Serviceheft/Borddokumente
- ✗ Schlüssel/Schlüsselkarten (falls erforderlich muss die Schließanlage ersetzt werden)
- ✗ Navigationsdatenträger
- ✗ Tire-Fit/Reserverad
- ✗ Bereifung
- ✗ Felgenschlösser inklusive Schlüssel
- ✗ Sitz und Verkleidungsteil, z. B. Laderaumabdeckung, Kopfstützen
- ✗ Bordwerkzeug
- ✗ Ladekabel

100 %

Fehlende Belege:

- ✗ Originalbelege HU
- ✗ Inspektionsnachweis bei digitaler Servicedokumentation

100 %

Irrtümer, Änderungen bzw. Druckfehler bleiben vorbehalten.
Es gelten unsere allgemeinen Geschäftsbedingungen.
Fotos: Getty Images, VMF - B ALD 622 8 72020 D

ALD AutoLeasing D GmbH
Nedderfeld 95, 22529 Hamburg
www.aldautomotive.de

